

- Température +5 °C
- Porte pleine
- ATEX 3500

LFKUEX 1610 - 141L  
LFKEX 3910 - 360 L



LFKUEX 1610

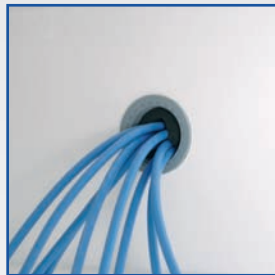


LFKEX 3910

## LES PLUS PRODUITS



Electronique affichage 0,1°C. Alarme sonore porte et température avec contact pour report d'alarme. Mémoire des alarmes. Alarme porte ouverte (sur appareil). Connexion RS 485 pour contrôle et traçabilité sur PC.



Passage de cuve diamètre 30 mm pour caractérisation et qualification. Logement sonde PT100 diamètre 8 mm (non fournie) pour gestion de température centralisée. Positionné sur le côté droit à 1/3 du haut.



**Cuve sécurisée** pour stockage de produits volatiles non corrosifs - Agrée ATEX 3500X. EX II 3G EEX nA II T6 conformément à la directive 94/9 CE.



Cuve ABS. Isolation haute densité 45 mm. Chargement sur tablette verre. Pas de réglage 32 mm.

## DEFINITION

- Régulation électronique
- Capacité 141 et 360 litres
- LFKUEX 1610 - hauteur 820 mm (peut se placer sous paillasse)
- Isolation polyuréthane haute densité 45 mm
- Tablettes verre - chargement 40 kg par tablette
- Carrosserie en acier traité époxy blanc
- Porte réversible avec serrure à clé
- Rappel de porte automatique
- Fluide R600a
- Conforme à la réglementation CE-ISO9001

## OPTIONS

- OP 30 : alarme autonome\*
  - OP 40 : alarme + traçabilité autonome\*
  - OP 14 : enregistreur à disques\*
  - CA 2 : qualification Cofrac en usine
- \* alarme et enregistreur raccordé avec câble 1m pour montage déporté  
\* sur LFKEX 3910 - monté sur dessus h+ 115 mm

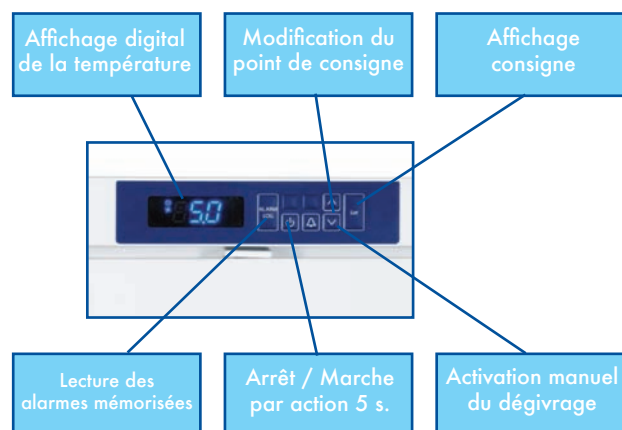
## TECHNOLOGIE

- Refroidissement ventilé +5 °C +/-3 °C certifié Cofrac<sup>1</sup> (réglable de +2° à +12 °C)
- Dégivrage automatique avec bac de récupération de l'eau de dégivrage
- Thermostat de sécurité « anti-congélation »

## ACCESSOIRES

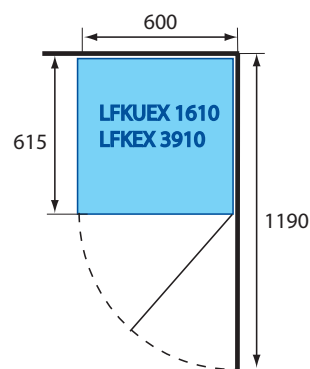
- Tablettes verre - (1xp) 478x420 mm
- Tiroir aluminium
- Enregistreur mobile EJ 32 IN
- Logiciel + interface traçabilité

## REGULATION ELECTRONIQUE



- Température pré-réglée +5 °C +/-3 °C<sup>1</sup>
- Alarme porte et température - visuelle et sonore avec contact sec pour report
- Possibilité de suivi de température par connexion RS 485 (logiciel + interface en accessoire)

## ERGONOMIE



- Largeur réduite 600 mm
- Porte pleine ou vitrée réversible avec serrure
- Hauteur 820 mm pour LFKUEX 1610

## LES CARACTERISTIQUES TECHNIQUES

	LFKUEX 1610	LFKEX 3910
Volume brut/utile	141/130 L	360/344 L
Température réglable <sup>1</sup>	+2° à +8 °C	+2° à +8 °C
Refroidissement	ventilé	ventilé
Régulation électronique	résolution 0,1 °C	résolution 0,1 °C
Hygrométrie	65-75%	65-75%
Dégivrage	automatique	automatique
Evaporateur	arrière vertical	arrière vertical
Condenseur	statique	statique
Alimentation 230 V - 50 Hz	100 W	130 W
Consommation par 24h	0,7 kWh	0,8 kWh
Fluide	R600a	R600a
Classe climatique	+15° à +30 °C	+15° à +30 °C
Niveau sonore	40 dB	40 dB
<b>Equipement</b>		
Tablettes verre (lxp) mm	478x410 - Nb 3	478x410 - Nb 5
Hauteur de réglage/Nb max.	32 mm / 11 niveaux	32 mm / 36 niveaux
Charge admissible par grille	40 kg	40 kg
Charge admissible par appareil	80 kg	120 kg
<b>Dimensions / Poids</b>		
Appareil (hxlxp) mm	820x600x615 mm	1840x600x615 mm
Cuve (hxlxp) mm	667x455x435 mm	1650x455x435 mm
Emballé (hxlxp) mm	905x614x709 mm	1696x614x709 mm
Poids brut/net	42/40 kg	68/63 kg

<sup>1</sup> appareil tête de série qualifié par un organisme accrédité Cofrac - valeurs pour ambiance 25°C.

12/09 (SOUS RÉSERVE DE MODIFICATION)