

ARMOIRE LABORATOIRE NEGATIVE

- Refroidissement statique -20°C
- Dégivrage manuel
- Cuve sécurisée ATEX 3500

LGUEX 1600 - 139 L
LGEX 3510 - 310 L



LGUEX 1600

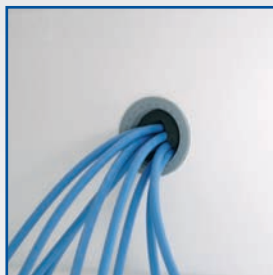


LGEX 3510

LES PLUS PRODUITS



Electronique affichage 0,1°C. Alarme sonore porte et température avec contact pour report d'alarme. Mémoire des alarmes. Alarme porte ouverte (sur appareil). Connexion RS 485 pour contrôle et traçabilité sur PC.



Passage de cuve diamètre 30 mm pour caractérisation et qualification. Logement sonde PT100 diamètre 8 mm (non fournie) pour gestion de température centralisée. Positionné sur le côté droit à 1/3 du haut (LGEX3510) et sur le haut de la porte (LGUEX1600)



Cuve sécurisée pour stockage de produits volatiles non corrosifs - Agrée ATEX 3500X. EX II 3G EEX nA II T6 conformément à la directive 94/9 CE.



Cuve ABS. Isolation haute densité. Chargement tiroirs transparents. Tablettes verre permettant le chargement sans tiroir.

DEFINITION

- Régulation électronique sur bandeau
- Capacité 139 et 310 litres
- Isolation polyuréthane 55 et 70 mm
- Tiroirs transparents (peuvent être retirés pour charger directement sur les grilles)
- LGUEX 1600 - hauteur 820 mm (peut se placer sous paillasse)
- Carrosserie en acier traité époxy blanc
- Porte réversible avec serrure à clé et rappel automatique
- Fluide R600a
- Conforme à la réglementation CE-ISO9001

TECHNOLOGIE

- Refroidissement statique -20°C +/-5°C certifié Cofrac¹ (réglable de -10° à -26°C)
- Refroidissement statique
- Dégivrage manuel

ACCESSOIRES

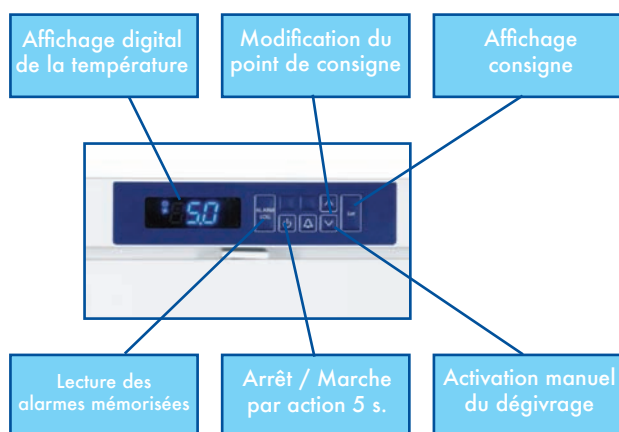
- Logiciel + interface traçabilité
- EJ 32 IN

OPTIONS

- OP 30 : alarme autonome*
 - OP 40 : alarme + traçabilité autonome*
 - OP 14 : enregistreur à disques*
 - CA 2 : qualification Cofrac en usine
- * alarme et enregistreur raccordé avec câble 1m pour montage déporté sur LGUEX 1600
* sur LGEX 3510 - monté sur dessus h+115 mm

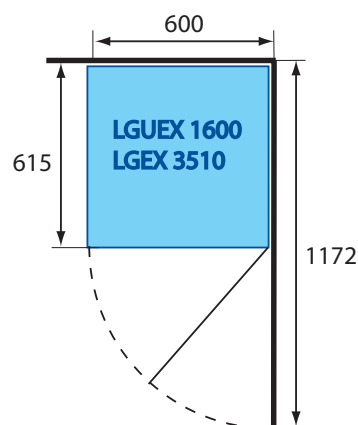
LIEBHERR

REGULATION ELECTRONIQUE



- Température pré réglée -20°C +/-5°C¹
- Alarme porte et température - visuelle et sonore avec contact sec pour report
- Possibilité de suivi de température par connexion RS 485 (logiciel + interface en accessoire)

ERGONOMIE



- Largeur réduite 600 mm
- Porte pleine ou vitrée réversible avec serrure
- Hauteur 820 mm pour LGUEX 1600

LES CARACTERISTIQUES TECHNIQUES

	LGUEX 1600	LGEX 3510
Volume brut/utile	139/129 L	310/284 L
Température réglable ¹	-10° à -26°C	-10° à -30°C
Refroidissement	statique	statique
Régulation électronique	résolution 0,1°C	résolution 0,1°C
Dégivrage	manuel	manuel
Evaporateur	grille	grille
Condenseur	statique	statique
Alimentation 230 V - 50 Hz	100 W	130 W
Consommation par 24h	0,8 kWh	1,0 kWh
Fluide	R600a	R600a
Température ambiante	+15° à +30°C	+15° à +30°C
Niveau sonore	40 dB	40 dB
Equipement		
Tiroirs transparents	4	8
Dimensions tiroirs (lxpxh) mm	467x444x138 mm	445x404x156 mm
- Tiroir inférieur (lxpxh) mm	467x285x175 mm	445x257x165 mm
Dimensions / Poids		
Appareil (hxlxp) mm	820x600x615	1840x600x615
Cuve (hxlxp) mm	663x454x450	1587x420x400
Emballé (hxlxp) mm	905x614x709	1925x614x709
Poids brut/net	46/43 kg	89/82 kg

¹appareil tête de série qualifié par un organisme accrédité Cofrac - valeurs pour ambiance 25°C