

## ARMOIRE LABORATOIRE POSITIVE

- Température +5 °C
- Porte pleine
- Porte vitrée

LFKv 3910 - 360 L - porte pleine  
LFKv 3912 - 360 L - porte vitrée



LFKv 3910

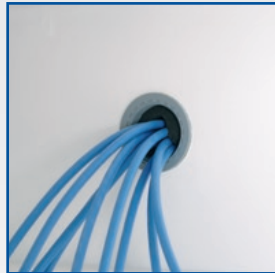


LFKv 3912

## LES PLUS PRODUITS



Electronique affichage 0,1°C. Alarme sonore porte et température avec contact pour report d'alarme. Mémoire des alarmes. Alarme porte ouverte (sur appareil). Connexion RS 485 pour contrôle et traçabilité sur PC.



Passage de cuve diamètre 30 mm pour caractérisation et qualification. Positionné sur le côté droit à 1/3 du haut.



Logement pour sonde PT100 diamètre 8 mm (non fournie) pour gestion de température centralisée.



Cuve ABS. Isolation haute densité 40 mm Chargement sur grille. Pas de réglage 32 mm.

## DEFINITION

- Régulation électronique
- Capacité 360 litres
- Isolation polyuréthane haute densité 40 mm
- Grilles acier - chargement 50 kg par grille
- Carrosserie en acier traité époxy blanc
- Porte réversible avec serrure à clé et rappel automatique
- Eclairage fluo sur porte vitrée
- Fluide R600a
- Conforme à la réglementation CE-ISO9001

## OPTIONS

- OP 30 : alarme autonome (sur dessus h+115 mm)
- OP 40 : alarme + traçabilité autonome (sur dessus h+115 mm)
- OP 14 : enregistreur à disques (sur dessus h+170 mm)
- CA 2 : qualification Cofrac en usine

## TECHNOLOGIE

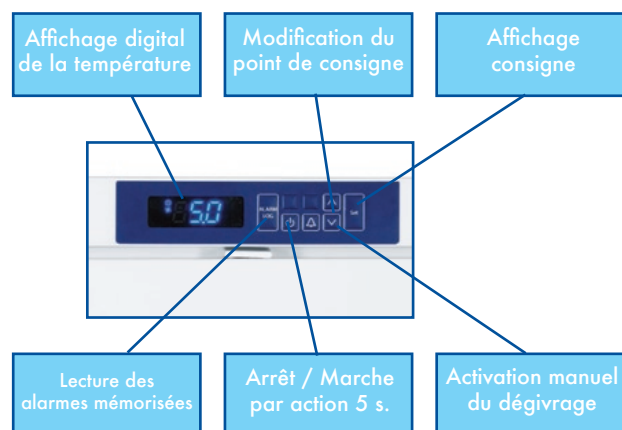
- Refroidissement ventilé +5°C +/-3°C certifié Cofrac<sup>1</sup> (réglable de +2° à +12°C)
- Système frigorifique avec dégivrage automatique et évaporation des condensats
- Thermostat de sécurité « anti-congélation »

## ACCESSOIRES

- Grille LFKv - (lxp) 478x420 mm
- Tiroir aluminium ou PVC
- Enregistreur mobile EJ 32 IN
- Logiciel + interface traçabilité

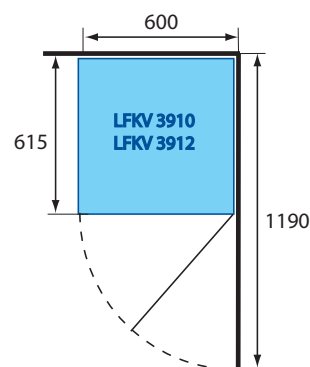
# LIEBHERR

## REGULATION ELECTRONIQUE



- Température préréglée +5 °C +/-3 °C<sup>1</sup>
- Alarme porte et température - visuelle et sonore avec contact sec pour report
- Possibilité de suivi de température par connexion RS 485 (logiciel + interface en accessoire)

## ERGONOMIE



- Largeur réduite 600 mm
- Porte pleine ou vitrée réversible avec serrure
- Hauteur 1840 mm

## LES CARACTERISTIQUES TECHNIQUES

	LFKv 3910	LFKv 3912
Volume brut/utile	360/344 L	360/344 L
Température réglable <sup>1</sup>	+2° à +12°C	+2° à +12°C
Refroidissement	ventilé	ventilé
Régulation électronique	résolution 0,1 °C	résolution 0,1 °C
Hygrométrie	65-75%	65-75%
Dégivrage	automatique	automatique
Evaporateur	arrière vertical	arrière vertical
Condenseur	statique	statique
Alimentation 230 V - 50 Hz	130 W	150 W
Consommation par 24h	0,8 kWh	2,0 kWh
Fluide	R600a	R600a
Classe climatique	+15° à +30°C	+15° à +25°C
Niveau sonore	40 dB	40 dB
<b>Equipement</b>		
Grille acier zingué/vernis (lxp) mm	478x420 - Nb 6	478x420 - Nb 6
Hauteur de réglage/Nb max.	32mm/37 niveaux	32 mm/37 niveaux
Charge admissible par grille	50 kg	50 kg
Charge admissible par appareil	120 kg	120 kg
<b>Dimensions / Poids</b>		
Appareil (hxlxp)	1840x600x615 mm	1840x600x615 mm
Cuve (hxlxp)	1650x455x435 mm	1650x455x435 mm
Emballé (hxlxp)	1696x620x709 mm	1696x620x709 mm
Poids brut/net	68/63 kg	88/83 kg

<sup>1</sup>appareil tête de série qualifié par un organisme accrédité Cofrac - valeurs pour ambiance 25°C.

09/09 (SOUS RÉSERVE DE MODIFICATION)