

## MedPHARMA P550 / V550



MedPHARMA P550



MedPHARMA V550



P= Porte pleine / V= Porte vitrée

\*photos non contractuelles

\*les armoires sont livrées avec 5 grilles / tiroirs en option

## INFORMATIONS PRODUITS

- Appareils qualifiables selon FD X15-140, conforme aux recommandations de l'Ordre des Pharmaciens.
- Refroidissement ventilé  $+5^{\circ}\text{C} \pm 3^{\circ}\text{C}$ .
- Dégivrage et évaporation des condensats automatique.
- Plaque de protection anti-congélation.
- Carrosserie en acier avec traitement epoxy blanc anticorrosion.
- Cuve en ABS thermoformé avec angles arrondis.
- Isolation polyuréthane haute densité épaisseur 55mm (injectée sans HFC).
- Porte avec serrure et sens d'ouverture réversible.
- Eclairage LED (uniquement sur porte vitrée)
- Arrêt de ventilation à l'ouverture de porte.
- Rappel de porte automatique.
- Poignée à dépression antibactérienne.
- Régulation électronique avec affichage & réglage par pas de  $0,1^{\circ}\text{C}$ .
- Alarme température haute/basse visuelle et sonore (seuils réglables).
- Alarme ouverture de porte visuelle et sonore.
- Contact libre de potentiel (NO/NF) pour le raccordement à un système de contrôle à distance.
- L'éclairage intérieur de l'appareil se met à clignoter cas d'incidents (porte vitrée).
- Sauvegarde de la température mini et maxi.
- Dispositif SafetyDevice anti-congélation à  $+2^{\circ}\text{C}$ .
- Équipée de grilles renforcées en acier plastifié, charge max 45kg.
- Fluide propre R-600a.

## MedPHARMA P550 / V550

## LES PLUS PRODUITS

**Alarme lumineuse :**

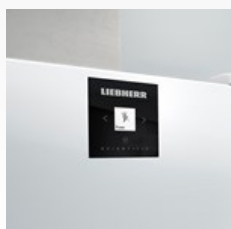
en plus des alarmes sonores et visuelles sur la régulation de l'armoire, l'éclairage intérieur de l'appareil se met à clignoter cas d'incidents (porte vitrée).

**Relais d'alarme :**

votre appareil peut être connecté à un système d'alarme. Cela permet de vous alerter en cas de dépassement de température ou d'ouverture de porte prolongée.

**Tiroirs aluminium grand format (en option) :**

nos nouveaux tiroirs spacieux de 100mm de hauteur + profond et + large vous garantiront un rangement optimisé et efficace de grandes boîtes de médicaments.

**Alarme en cas de coupure de courant**

vous êtes informé de la panne de courant lorsque le courant est rétabli. L'appareil signale la durée de la coupure de courant et indique la température maximale atteinte pendant cette période.

**+2 °C - SafetyDevice :**

protection contre le gel en cas de dysfonctionnement. La fonction SafetyDevice +2 °C prend le contrôle afin de maintenir la température stable et active une alarme.

**Poignée antibactérienne :**

la poignée à décompression, facile à manipuler, contient des substances antimicrobiennes spéciales qui réduisent les bactéries jusqu'à 99,99 %.



10 ans

**Disponibilité des pièces de rechange pendant dix ans :**

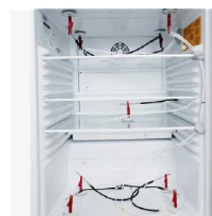
Liebherr garantit la disponibilité des pièces de rechange pendant au moins dix ans.



15 ans

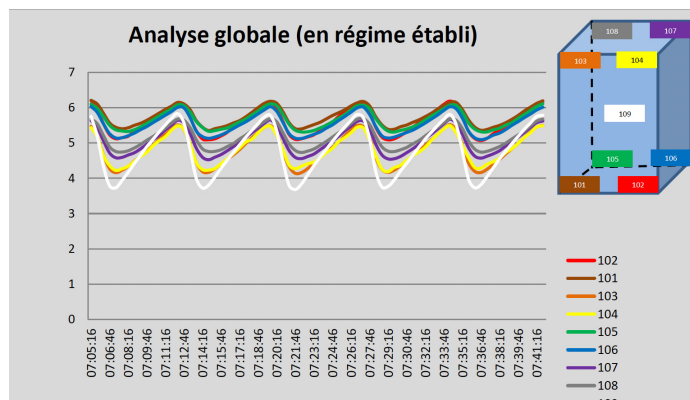
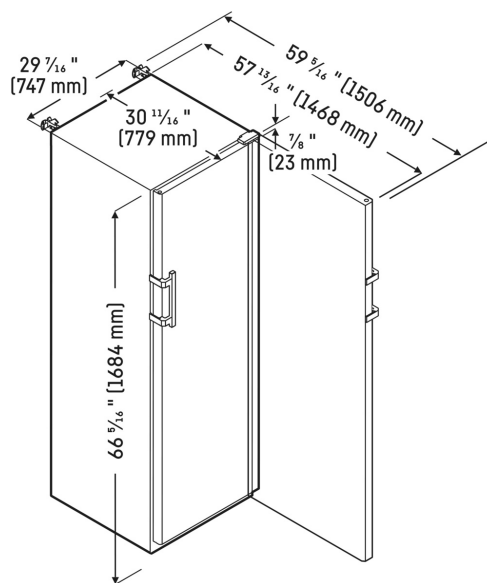
**Conçu pour une durée de vie de minimum 15 ans :**

des matériaux de haute qualité et une fabrication solide, font des appareils Liebherr des appareils robustes, fiables et extrêmement durables

**Cartographie en 9 points de mesure :**

les réfrigérateurs Liebherr présentent une dérive minimale de la température. Chaque appareil est calibré selon la norme FD X-15 140 et cartographier en 9 points de mesure.

## MedPHARMA P550 / V550



## LES CARACTÉRISTIQUES TECHNIQUES

	MedPHARMA P550    MedPHARMA V550			MedPHARMA P550 / V550		
Informations standard			Autres spécifications			
Matériau de la porte		Acier	Verre	Matériau de la cuve intérieure		ABS blanc
Volume brut total		558 l	588 l	Porte à fermeture automatique		Oui
Consommation électrique par an		250 kWh	433 kWh	Charnières de porte		Droite, réversible
Fluctuation maximale réfrigérateur		3°C	3,2°C	Poignée		Poignée à levier antimicrobienne
La production de chaleur en kJ/h		317 kJ/h	542 kJ/h	Joint de porte changeable		Oui
Poids brut / net		86 / 80 kg	105 / 96 kg	Surface utile grille		606x536 mm
Éclairage réfrigérateur		non	Plafonnier LED	Affichage de la température		Affichage digital de la température
Carrosserie		Blanc		Type de bandeau de commande		Touch
Matériaux du boîtier		Acier		Position panneau de commande		Dans la porte
Niveau sonore		49 dB(A)		Alarme d'élévation de la température		Alarme de température optique et sonore
Classe climatique		7		Alarme en cas de panne		Après une panne de courant.
Convient pour une température ambiante		de +10°C à 35°C		Alarme porte ouverte		Alarme sonore porte ouverte
Réfrigérant		R600a		Couleur porte		Blanc
Tension		220-240 V ~		Convient pour l'intégration réseau		Oui
Fréquence		50 Hz		Conduit pour détecteur de température extérieur		Oui
Puissance		2 A		SafetyDevice - +2°C		Oui
Plage de température réfrigération		de +3°C à +16°C		Serrure		Oui
Système de dégivrage armoire		Dégivrage auto		Evacuation de l'eau de dégivrage		Oui
Système de réfrigération		Dynamique		Pieds réglables en hauteur		2
Tablettes de rangement		5		Matériau pieds réglables en hauteur		Acier galvanisé
Matériau tablette de rangement		Acier plastifié		Calibrage		Calibrage à 1 point
Résistance tablette de rangement		45 kg		Limites d'alarme réglables		Oui
			Interface		WiFi/LAN (en option)	
			Contact sans potentiel		Oui	
			(SOUS RÉSERVE DE MODIFICATION)			
Dimensions						
Appareils (lxxpxh)		747x769x1684 mm				
Emballage (lxxpxh)		800x800x1700 mm				
Longueur câble d'alimentation		300 cm				

(SOUS RÉSERVE DE MODIFICATION)