

MedPHARMA P350 / V350



MedPHARMA P350



MedPHARMA V350

P = Porte pleine / V= Porte vitrée

*photos non contractuelles : les armoires sont livrées avec 4 grilles / tiroirs en option



INFORMATIONS PRODUITS

- Appareils qualifiables selon FD X15-140, conforme aux recommandations de l'Ordre des Pharmaciens.
- Refroidissement ventilé $+5^{\circ}\text{C} \pm 3^{\circ}\text{C}$.
- Dégivrage et évaporation des condensats automatique.
- Plaque de protection anti-congélation.
- Carrosserie en acier avec traitement epoxy blanc anticorrosion.
- Cuve en ABS thermoformé avec angles arrondis.
- Isolation polyuréthane haute densité épaisseur 55 mm (injectée sans HFC).
- Porte avec serrure et sens d'ouverture réversible.
- Eclairage LED (uniquement porte vitrée)
- Arrêt de ventilation à l'ouverture de porte.
- Rappel de porte automatique.
- Poignée à dépression antibactérienne.
- Régulation électronique avec affichage & réglage par pas de $0,1^{\circ}\text{C}$.
- Alarme température haute/basse visuelle et sonore (seuils réglables).
- Alarme ouverture de porte visuelle et sonore.
- Contact libre de potentiel (NO/NF) pour le raccordement à un système de contrôle à distance.
- L'éclairage intérieur de l'appareil se met à clignoter en cas d'incidents (porte vitrée).
- Sauvegarde de la température mini et maxi.
- Dispositif SafetyDevice anti-congélation à $+2^{\circ}\text{C}$.
- Équipée de grilles renforcées en acier plastifié, charge max 45kg.
- Fluide propre R-600a.

MedPHARMA P350 / V350

LES PLUS PRODUITS

**Alarme lumineuse :**

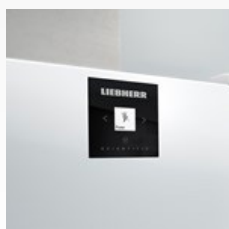
en plus des alarmes sonores et visuelles sur la régulation de l'armoire, l'éclairage intérieur de l'appareil se met à clignoter cas d'incidents (porte vitrée).

**Relais d'alarme :**

votre appareil peut être connecté à un système d'alarme. Cela permet de vous alerter en cas de dépassement de température ou d'ouverture de porte prolongée.

**Tiroirs aluminium grand format (en option) :**

nos nouveaux tiroirs spacieux de 100mm de hauteur + profond et + large vous garantiront un rangement optimisé et efficace de grandes boîtes de médicaments.

**Alarme en cas de coupure de courant**

vous êtes informé de la panne de courant lorsque le courant est rétabli. L'appareil signale la durée de la coupure de courant et indique la température maximale atteinte pendant cette période.

**+2 °C - SafetyDevice :**

protection contre le gel en cas de dysfonctionnement. La fonction SafetyDevice +2 °C prend le contrôle afin de maintenir la température stable et active une alarme.

**Poignée antibactérienne :**

la poignée à décompression, facile à manipuler, contient des substances antimicrobiennes spéciales qui réduisent les bactéries jusqu'à 99,99 %.



10 ans

Disponibilité des pièces de rechange pendant dix ans :

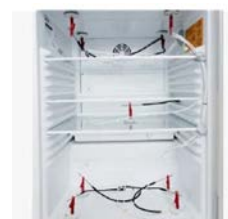
Liebherr garantit la disponibilité des pièces de rechange pendant au moins dix ans.



15 ans

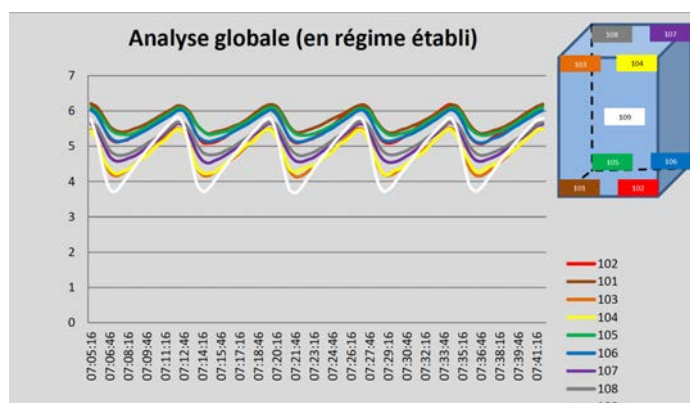
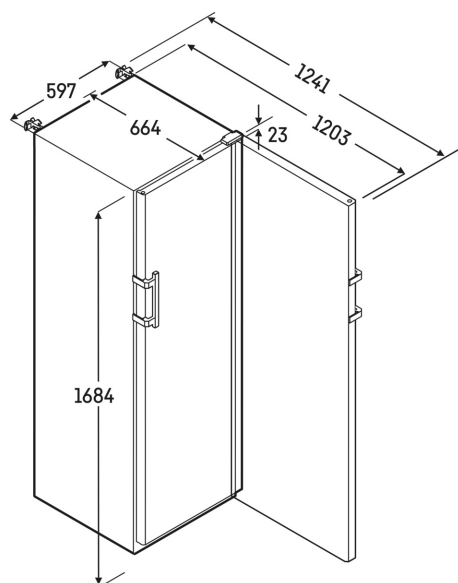
Conçu pour une durée de vie de minimum 15 ans :

des matériaux de haute qualité et une fabrication solide, font des appareils Liebherr des appareils robustes, fiables et extrêmement durables

**Cartographie en 9 points de mesure :**

les réfrigérateurs Liebherr présentent une dérive minimale de la température. Chaque appareil est calibré selon la norme FD X-15 140 et cartographié en 9 points de mesure.

MedPHARMA P350 / V350



LES CARACTÉRISTIQUES TECHNIQUES

| | | MedPHARMA P350 MedPHARMA V350 | | | | MedPHARMA P350 / V350 | | | |
|--|--|----------------------------------|--|-----------------------|--|---|--|---|--|
| Informations standard | | | | Autres spécifications | | | | | |
| Matériau de la porte | | Acier | | Verre | | Matériau de la cuve intérieure | | ABS blanc | |
| Volume brut total | | 344 Litres | | 367 Litres | | Porte à fermeture automatique | | Oui | |
| Consommation électrique par an | | 226 kWh | | 393 kWh | | Charnières de porte | | Droite, réversible | |
| Fluctuation maximale réfrigérateur | | 3,1 °C | | 3,2 °C | | Poignée | | Poignée à levier antimicrobienne | |
| La production de chaleur en kJ/h | | 288 kJ/h | | 471 kJ/h | | Joint de porte changeable | | Oui | |
| Poids brut / net | | 64 / 60 kg | | 81 / 76 kg | | Surface utile grille | | 460x423 mm | |
| Éclairage réfrigérateur | | non | | Plafonnier LED | | Affichage de la température | | Affichage digital de la température | |
| Carrosserie | | | | Blanc | | Type de bandeau de commande | | Touch | |
| Matériaux du boîtier | | | | Acier | | Position panneau de commande | | Dans la porte | |
| Niveau sonore | | | | 48 dB(A) | | Alarme d'élévation de la température | | Alarme de température optique et sonore | |
| Classe climatique | | | | 7 | | Alarme en cas de panne | | lorsque le courant revient | |
| Convient pour une température ambiante | | | | de +10°C à 35°C | | Alarme porte ouverte | | Alarme sonore porte ouverte | |
| Réfrigérant | | | | R600a | | Couleur porte | | Blanc | |
| Tension | | | | 220-240 V ~ | | Convient pour l'intégration réseau | | Oui | |
| Fréquence | | | | 50 Hz | | Conduit pour détecteur de température extérieur | | Oui | |
| Puissance | | | | 2 A | | SafetyDevice - +2°C | | Oui | |
| Plage de température réfrigération | | | | de +3°C à +16°C | | Serrure | | Oui | |
| Système de dégivrage armoire | | | | Dégivrage auto | | Evacuation de l'eau de dégivrage | | Oui | |
| Système de réfrigération | | | | Dynamique | | Pieds réglables en hauteur | | 2 | |
| Tablettes de rangement | | | | 4 | | Matériau pieds réglables en hauteur | | Acier galvanisé | |
| Matériau tablette de rangement | | | | Acier plastifié | | Calibrage | | Calibrage à 1 point | |
| Résistance tablette de rangement | | | | 45 kg | | Limites d'alarme réglables | | Oui | |
| Dimensions | | | | Interface | | | | WiFi/LAN (en option) | |
| Appareils (lpxh) | | | | 597x654x1684 mm | | Contact sans potentiel | | Oui | |
| Emballage (lpxh) | | | | 615x725x1720 mm | | (SOUS RÉSERVE DE MODIFICATION) | | | |
| Longueur câble d'alimentation | | | | 300 cm | | | | | |